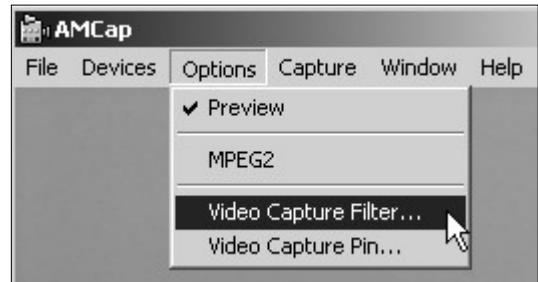


### 03 – AMCap, die NexImage Steuersoftware

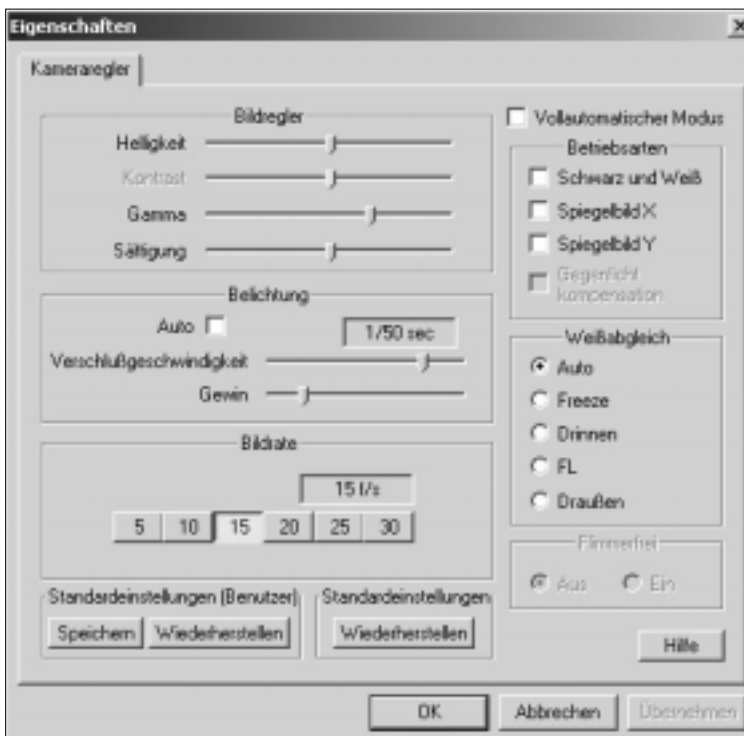
AMCap ist die Steuersoftware, mit der alle Kamerafunktionen schnell und komfortabel eingestellt werden können. Wenn Sie bereits mit der Kamera am Teleskop arbeiten, wählen Sie – wenn verfügbar – für erste Versuche den Mond oder einen hellen Planeten als Aufnahmeobjekt.



Das Startfenster von AMCap öffnet sich. Klicken sie bitte zuerst das Menü „Options“ an und überprüfen Sie, ob die Funktion „Preview“ aktiviert ist.



Wenn nicht, aktivieren Sie die Funktion „Preview“ durch Anklicken des Menüpunktes. Anschließend – wie im Bild oben dargestellt, wählen Sie bitte die Funktion „Video Capture Filter“. In diesem Menü werden alle zur Bildaufnahme (Kameraregler) wichtigen Funktionen eingestellt.



Die einzelnen Funktionen sind:

#### Bildregler

- Helligkeit – mit diesem Schieberegler justieren Sie die Bildhelligkeit,
- Kontrast – dieser Regler ist deaktiviert, wenn in der Belichtungssteuerung die Verschlussgeschwindigkeit nicht auf Auto gesetzt ist,
- Gamma – regelt im Prinzip auch den Bildkontrast, macht das Bild „härter“ (hohes Gamma) oder „weicher“,
- Sättigung – arbeitet die Kamera im RGB Farbmodus wird hier die Farbsättigung erhöht oder abgeschwächt.

#### Belichtung

- Verschlussgeschwindigkeit – regelt die Belichtungszeit. Zeiten zwischen 1/5 und 1/10.000 Sekunde können eingestellt werden,
- Gewinn – regelt den Verstärkungsfaktor der Steuerelektronik.